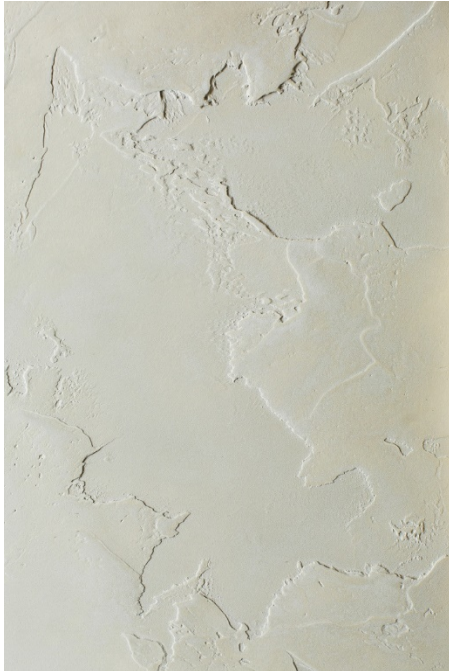


## ITALICA STUCCO VILLAGGIO

### ПЛАСТИЧНАЯ ФАКТУРНАЯ ДЕКОРАТИВНАЯ ШТУКАТУРКА С ВОЛОКНОМ



Пластичная фактурная декоративная штукатурка с волокном, для поверхностей склонных к появлению трещин. Пластичность штукатурки позволяет создавать рельефные и высоко рельефные покрытия с совершенно разными эффектами. **VILLAGGIO** удобен и прост в работе благодаря пластичности и увеличенному времени подсыхания края и фактуры.

Для получения эффекта античной стены или состаренной штукатурки наносится финишный слой декоративного покрытия **FINISHMAT**. Для создания оригинальных решений используется вместе с эффектными декоративными покрытиями **ITALICA**.

Подходит для фасадных работ с последующей покраской фасадными красками и покрытиями.

Покрытие влагостойкое, неприхотливо в эксплуатации, долговечно. На водной основе, без запаха, безопасно для людей и окружающей среды.

#### Технология

Готовность поверхности: сухая, прочная, без пыли и отслоений, ровная без трещин и царапин. Рекомендуется нанести один слой акриловой пропитки **ITALICA Tiefprimer**.

Нанести подготовительный слой адгезионной основы **QUARZO ADESIONE**. Время высыхания 2 часа.

Разбавление водой: не более 10%. **VILLAGGIO** наносится в один слой. Нанести **VILLAGGIO** и сформировать нужную фактуру выбранным инструментом – «мазанка», «веерный эффект», «мазки» и другие фактуры.

Защитный слой: нанести 1-2 слоя защитного покрытие **ITALICA FINISHMAT** (матовый), межслойная сушка 2 часа. Или для лучшего эффекта можно нанести эффектные декоративные покрытия и лаки **ITALICA**.

Инструмент: венецианская кельма из нержавеющей стали, шпатель.

Для исключения видимых стыков: стараться наносить «по мокрому краю». Оставлять не ровный край, если нет возможности обработать участок поверхности «от угла до угла».



Влажная уборка поверхности только после полного схватывания материала, через 3 недели.

Время высыхания декоративных слоев может увеличиваться при снижении температуры воздуха и увеличения влажности поверхности и воздуха.

**Средний расход** на 1кв.м.: 500-2000 грамм в один слой, в зависимости от толщины наносимого слоя. После окончания работ, инструмент тщательно вымыть водой.

Состав: вода, связующее, натуральный наполнитель, функциональные добавки.

Хранение: при температуре не ниже +5С, в плотно закрытой таре. Не замораживать