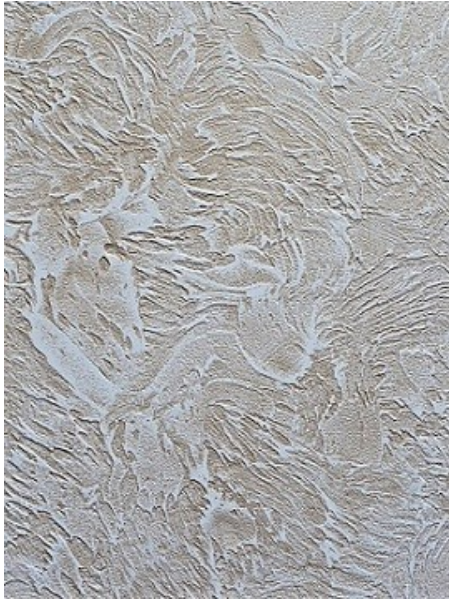


ITALICA STUCCO MASTICE

ПЛАСТИЧНАЯ ФАКТУРНАЯ ДЕКОРАТИВНАЯ ШТУКАТУРКА



Пластичная фактурная декоративная штукатурка с натуральным микромрамором. Пластичность штукатурки позволяет создавать гладкие рельефные покрытия с совершенно разными эффектами. Для получения эффекта античной стены или состаренной штукатурки наносится финишный слой декоративного покрытия FINISHMAT. Для создания оригинальных решений используется вместе с эффектными декоративными покрытиями ITALICA. Ручное и машинное нанесение.

Покрытие влагостойкое, неприхотливо в эксплуатации, долговечно. На водной основе, без запаха, безопасно для людей и окружающей среды.

Технология

Готовность поверхности: сухая, прочная, без пыли и отслоений, ровная без трещин и царапин.

Рекомендуется нанести один слой акриловой пропитки ITALICA Tiefprimer.

Нанести подготовительный слой адгезионной основы QUARZO ADESIONE. Время высыхания 2 часа.

Разбавление водой: не более 10%. **STUCCO MASTICE** наносится в один или два слоя.

Нанесение в один слой: нанести **STUCCO MASTICE** и сформировать нужную фактуру выбранным инструментом – «мазанка», «веерный эффект», «мазки».

Нанесение в два слоя: нанести первый сплошной слой **STUCCO MASTICE**, дать полностью высохнуть. Вторым слоем формируется конечная фактура, наносится островками или почти сплошным слоем, оставляя «впадины». Межслойная сушка 6 часов.

Для получения фактуры валиком: нанести **STUCCO MASTICE** равномерно на поверхность и затем раскатать его валиком равномерными движениями.

Защитный слой: нанести 1-2 слоя защитного покрытие ITALICA FINISHMAT (матовый), межслойная сушка 2 часа. Или для лучшего эффекта можно нанести эффектными декоративные покрытия и лаки ITALICA.

Инструмент: венецианская кельма из нержавеющей стали, шпатель, кисть, валик.

Для исключения видимых стыков: стараться наносить «по мокрому краю». Оставлять не ровный край, если нет возможности обработать участок поверхности «от угла до угла».

Влажная уборка поверхности только после полного схватывания материала, через 3 недели.

Время высыхания декоративных слоев может увеличиваться при снижении температуры воздуха и увеличения влажности поверхности и воздуха.

Средний расход на 1кв.м.: 400-800 грамм в один слой.

После окончания работ, инструмент тщательно вымыть водой.

Состав: вода, связующее, натуральный наполнитель, функциональные добавки.

Хранение: при температуре не ниже +5С, в плотно закрытой таре. Не замораживать