

ITALICA BETON

Эффект "бетон"



Фактурная декоративная штукатурка на дисперсионной основе с натуральным мраморным **мелкозернистым** наполнителем. Для создания декоративного эффекта «бетон», «микроцемент», мелкозернистых фактур. Для получения эффекта античной стены или состаренной штукатурки наносится финишный слой декоративного покрытия FINISHMAT. Для создания оригинальных решений используется вместе с эффектными декоративными покрытиями ITALICA. Ручное и машинное нанесение.

Покрытие влагостойкое, неприхотливо в эксплуатации, долговечно. На водной основе, без запаха, безопасно для людей и окружающей среды.

Технология

Готовность поверхности: сухая, прочная, без пыли и отслоений, ровная без трещин и царапин. Рекомендуется нанести один слой акриловой пропитки ITALICA Tiefprimer.

Нанести подготовительный слой адгезионной основы **QUARZO ADESIONE**. Время высыхания 2 часа.

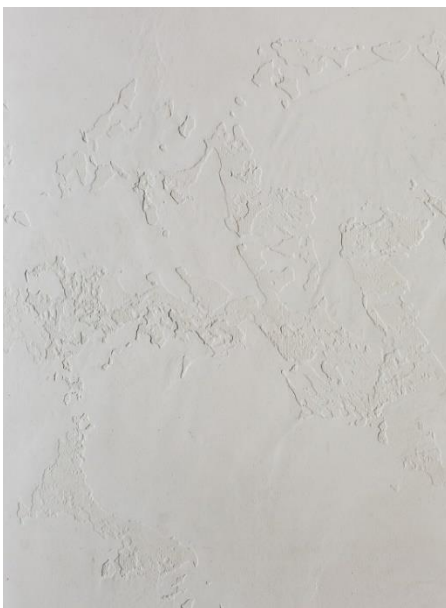
Разбавление водой: не более 10%. **ITALICA BETON** наносится в один или два слоя. Ручное и машинное нанесение.

Нанесение в один слой: нанести **ITALICA BETON** и сформировать нужную фактуру выбранным инструментом – «мазанка», «веерный эффект», «мазки», «продирь».

Нанесение в два слоя: нанести первый сплошной слой **ITALICA BETON**, дать полностью высохнуть. Вторым слоем формируется конечная фактура, наносится островками или почти сплошным слоем, оставляя «впадины».

Для получения фактуры валиком: нанести **ITALICA BETON** равномерно на поверхность и затем раскатать его валиком равномерными движениями. Межслойная сушка 4 часа.

Для лучшего эффекта можно нанести эффектные декоративные покрытия и лаки ITALICA.



Инструмент: венецианская кельма или терка из нержавеющей стали, шпатель.

Для исключения видимых стыков: стараться наносить «по мокрому краю». Оставлять не ровный край, если нет возможности обработать участок поверхности «от угла до угла».

Влажная уборка поверхности только после полного схватывания материала, через 3 недели.

Время высыхания декоративных слоев может увеличиваться при снижении температуры воздуха и увеличения влажности поверхности и воздуха.

Средний расход на 1кв.м.: 350 грамм в один слой, 500 грамм в два слоя «карта мира»

После окончания работ, инструмент тщательно вымыть водой.

Состав: вода, связующее, натуральный наполнитель, функциональные добавки.

Хранение: при температуре не ниже +5С, в плотно закрытой таре. Не замораживать.