

ITALICA EFFETTO MOLLICA

Блестящее покрытие с матовым натуральным зернистым наполнителем



Блестящее покрытие с матовым натуральным зернистым наполнителем, для получения эффекта «песчаных вихрей», «рассыпанный песок», «дождика» или «стекающей воды» на перламутровом фоне.

EFFETTO MOLLICA используется как самостоятельное гладкое покрытие. Возможно использование вместе с фактурными декоративными штукатурками ITALICA для получения эффектных покрытий. Подходит для большинства интерьерных стилей.

Покрытие моется, неприхотливо в эксплуатации, долговечно. На водной основе, без запаха, безопасно для людей и окружающей среды.

Базы – серебро (argento) и золото (oro).

Технология

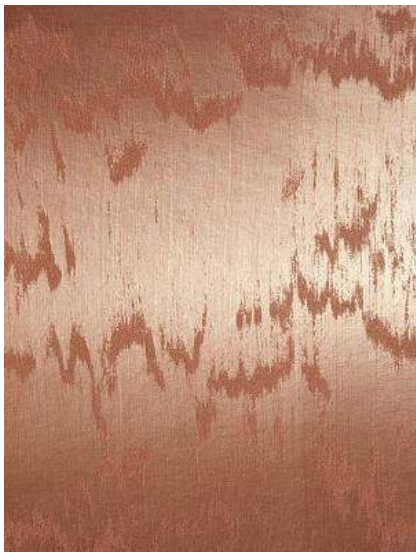
Готовность поверхности: сухая, прочная, без пыли и отслоений, ровная без трещин и царапин. Рекомендуется нанести один слой акриловой пропитки ITALICA Tiefprimer.

Грунтование поверхности. Нанести один слой водно-дисперсионной (латексной) краски, например ITALICA 7 colore naturale. Требование к краске – матовая, стойкая к мытью, укрывистая. Дать краске высохнуть, время высыхания при температуре воздуха +20С - 4 часа. Инструмент – кисть, валик, краскораспылитель.

EFFETTO MOLLICA наносится кистью, кельмой, губкой натуральной или искусственной в один и более слоев.

Для получения эффекта «песчаных вихрей», «рассыпанный песок» наносится кистью легкими разнонаправленными движениями, формируя желаемый эффект.

Для получения эффекта «стекающей воды» или «дождика» наносится кистью легкими вертикальными движениями, формируя желаемый эффект.



Для формирования «полос» протягивается по поверхности ровными полосами декоративной пластиковой щеткой.

Каждый слой должен высохнуть, время высыхания при температуре воздуха +20С - 4 часа.

Для исключения видимых стыков: стараться наносить «по мокрому краю». Оставлять не ровный край, если нет возможности обработать участок поверхности «от угла до угла».

Мыть поверхность можно после полного схватывания материала, через 3 недели.

Время высыхания слоев может увеличиваться при снижении температуры воздуха и увеличения влажности поверхности и воздуха.

Средний расход на 1кв.м.: 100 грамм в один слой, 150 грамм в два слоя.

После окончания работ, инструмент тщательно вымыть водой.

Состав: вода, связующее, натуральный наполнитель, функциональные добавки.

Хранение: при температуре не ниже +5С, в плотно закрытой таре. Не замораживать.