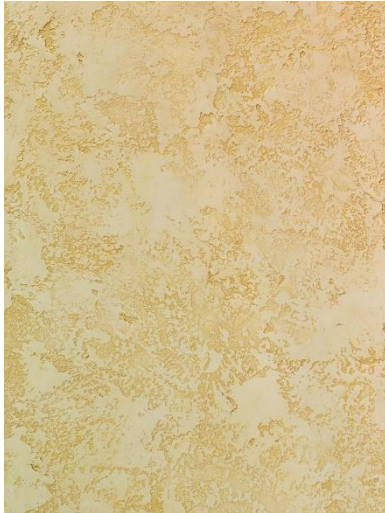


## ITALICA EFFETTO FINISHMAT

**Матовое лессирующее прозрачное покрытие, с высокими защитными свойствами**



Матовое лессирующее прозрачное покрытие, с высокими защитными свойствами.

**Эффект на декоративных штукатурках.** Применяется для создания эффекта «патина», «старая стена» на ровных и рельефных поверхностях. Дает неравномерность цвета на поверхности. Отлично подчеркивает фактуру покрытия при использовании на рельефных штукатурках.

**Защита от атмосферных воздействий.** Прозрачная, матовая. Создает защитное паропроницаемое («дышащее») покрытие, за счет использования силоксановой составляющей, проницаемое для воздуха и не проницаемое для воды. Высокие защитные свойства, стойкость к мытью и стиранию.

Используется для внутренних жилых и общественных помещений, фасадов зданий и сооружений. Покрытие неприхотливо в эксплуатации, долговечно.

На водной основе, без запаха, безопасно для людей и окружающей среды.

### Технология

Готовность поверхности: сухая, прочная, без пыли и отслоений. Наносить при температуре окружающей среды от + 8С до +30С. Перед использованием тщательно перемешать, при необходимости разбавить водой (не более 10 %).

**ДЛЯ ДЕКОРАТИВНОГО ЭФФЕКТА: EFFETTO FINISHMAT, колерованная в нужный цвет,** наносится губкой натуральной или искусственной, кистью, в один и более слоев:

- нанести легкими круговыми прерывистыми движениями или разнонаправленными движениями. Для подчеркивания фактуры и рельефа, стереть не высохшее EFFETTO FINISHMAT с выступающих мест фактурной штукатурки.

Для исключения видимых стыков: стараться наносить «по мокрому краю». Оставлять не ровный край, если нет возможности обработать участок поверхности «от угла до угла».

**ЗАЩИТА ПОВЕРХНОСТЕЙ (ПРОЗРАЧНАЯ, МАТОВАЯ): EFFETTO FINISHMAT, не колерованная,** наносится валиком, кистью или краскораспылителем, в один и более слоев.

Каждый слой должен высохнуть, время высыхания при температуре воздуха +20С - 2 часа.

Мыть поверхность можно после полного схватывания материала, через 3 недели.

Время высыхания слоев может увеличиваться при снижении температуры воздуха и увеличения влажности поверхности и воздуха.

**Средний расход** на 1кв.м.: 90грамм в один слой.

После окончания работ, инструмент тщательно вымыть водой.

Хранение: при температуре не ниже +5С, в плотно закрытой таре. Не замораживать.